

Gran Paradiso - Vanoise, a common alpine work



Historical backgrounds

- The Parco nazionale Gran Paradiso, first Italian national park created in 1922
- The National park of Vanoise, first French national park created in 1963
- Alpine ibex, Golden eagle, Bearded vulture: famous local border crossing animals



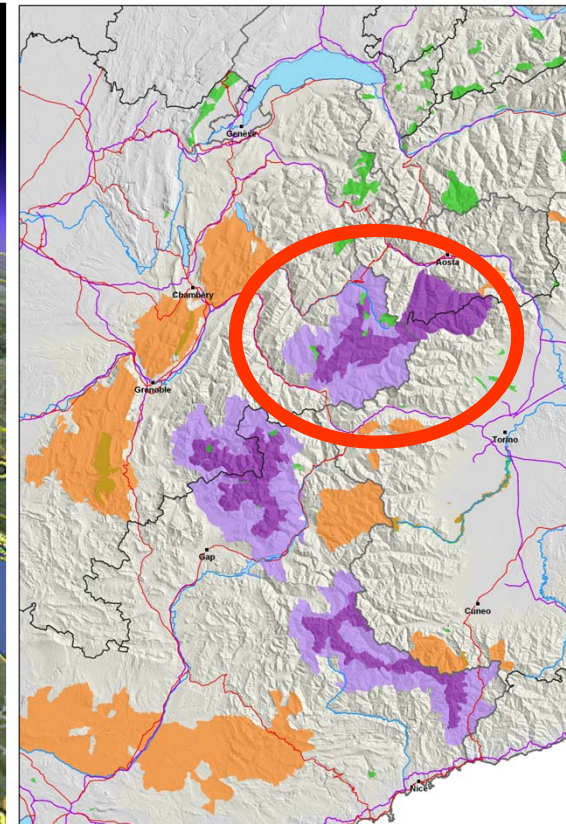
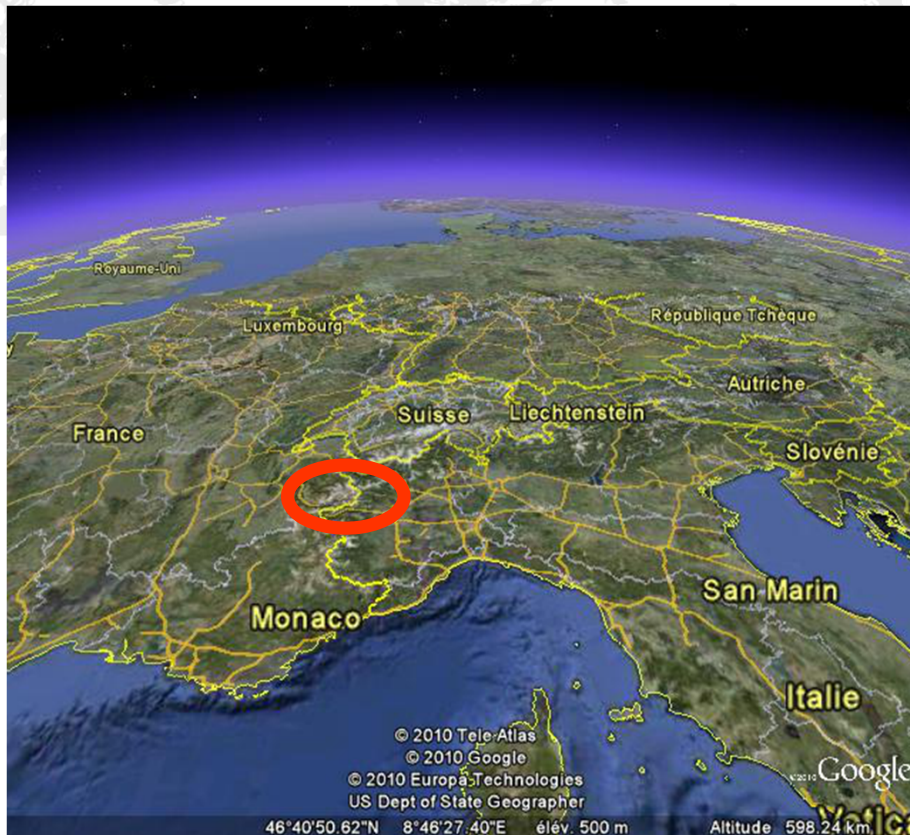


La Vanoise
Parc National



Geographical and ecological facts

The territories of the two parks form one of the biggest protected areas in Europe (1250 km² legally protected area and 2700 km² including the adhesion area of the Vanoise)



Geographical and ecological facts

Similarities:

- high mountain area,
- complex geology,
- fauna,
- common past until 1860



Differences :

- linguistics,
- administrative,
- political,
- economic



Abundant historical actions between the two parks

- Since 1984, common rounds and exchanges of guards
- Since 1986, working groups and common field actions
- Since 1987, sport meetings, preceding the Danilo Re Trophy!

But also:

- school exchanges (since 1990)
- tourist map (1993)
- path of the Col de la Lose (1993)
- guides training (since 1994)



LE NOM DE CE COL "LOZE", EST AUSSI CELUI DE LA PIERRE QUE NOUS POUVONS APERCEVOIR FACILEMENT PARMIS LES ROCHES DE CES MONTAGNES ET QUE L'ON UTILISE DEPUIS DES SIECLES POUR COUVRIR LES TOITS. C'EST LE POINT LE PLUS HAUT DU SENTIER LIAISON INTERNATIONAL ENTRE LES DEUX PARCS ET LES DEUX COMMUNES.



A neighborhood charter

- Signed on October 9th, 1999
- Will of a common policy of protection of the habitats, biotopes and species in conformity with the international law
- Engagement in a programme with three objectives:
 - improving relation between staff and institutions,
 - sharing management practices,
 - promote quality nature tourism
- Achievements (Interreg and ibex conference , meeting between hostesses and guides...)

A reinforced co-operation in 2008

- Creation of a full-time “international relations” mission
- thematical working groups
- Annual collective meetings of coordination
- Study trips for elected officials, professionals, administrators
- An Italian course for the French agents
- Several collective projects of international width (Interreg, Geopark, single European Diploma, World heritage)



Reglementation and Alpine convention

- The laws and regulations of the two parks contribute already largely to the objectives of Alpine convention
- The French law of 2006 relating to the National parks introduces the concept of ecological continuity in particular by bonds of trans-border solidarity

Coherent actions with the protocols of alpine Convention

Actions coherent with the protocols of the Alpine convention.
The Alpine convention, a major stage for the reinforcement of
a common policy between the two parks, in particular by two
protocols:

« nature protection and
landscape
maintenance » protocol

« tourism »
protocol

« nature protection
and landscape
maintenance » protocol



« nature protection
and landscape
maintenance » protocol



Fauna monitoring
(ibex, chamois, bearded vulture)





Botanical working group

« nature protection
and landscape
maintenance » protocol





Chanoussia alpine garden
(Aosta valley)



Implementation of the regulation



« nature protection
and landscape
maintenance » protocol

Transboundary education

« nature protection
and landscape
maintenance » protocol



Radio communication

« tourism » protocol



Meeting on installations and equipment
for disabled persons

« tourism » protocol

L'espace Vanoise-Grand Paradis :

Depuis toujours, des liens naturels, les deux massifs de la Vanoise et du Grand Paradis, les Parcs nationaux, avec 123 000 hectares, la occidentale, et préfigurent ainsi le

humains et historiques unissent Grand Paradis. naux de la Vanoise et du Grand Paradis plus vaste zone protégée des Alpes premier grand Parc européen.



Légende
Légende
Légende

Protéger, ce n'est pas mettre sous cloche. Loin d'être un musée vivant, un Parc est un monde naturel qui continue à évoluer selon ses propres lois, tout en conservant l'empreinte séculaire de l'homme.

Protéger, c'est d'abord optimiser la biodiversité des espaces naturels, en maîtrisant l'intervention humaine et en maintenant le paysage traditionnel des alpages.



Il n'y a pas de frontière
on ne confine



Le système agro-pastoral

Durant des siècles, les paysans ont travaillé à perfectionner l'utilisation de l'herbe et la production de fromage, au travers du système agro-pastoral. Ce système ingénieux transforme les contraintes du milieu en atouts. Face à la rudesse du climat, à l'altitude élevée et aux pentes abruptes, l'agro-pastoralisme repose sur une exploitation étagée des vallées, en fonction des saisons, pour utiliser au mieux le territoire montagnard. Ainsi, une partie des paysages actuels de la Vanoise et du Grand Paradis ont été façonnés par les pratiques ancestrales de l'homme qui a apprivoisé la nature pour en tirer sa subsistance. Bien que l'agriculture ait été bouleversée par l'apparition de nouvelles technologies, ce système demeure le meilleur moyen d'exploiter la principale richesse de la montagne : une herbe abondante et de qualité.



and out of protocol...



A common team during
the Danilo Re Trophy



A common team after
the Danilo Re Trophy



A photograph of three people standing on a rocky, mountainous trail. On the left is a woman in a black jacket and grey pants. In the center is a man with a beard wearing a black beanie and jacket. On the right is a man wearing a green cap, glasses, and a green jacket, holding binoculars. The background shows a steep, rocky slope with some snow patches. The text is overlaid in the center of the image.

Merci pour votre attention
Grazie per la vostra attenzione
Thank you for your attention
Danke für Ihre Aufmerksamkeit